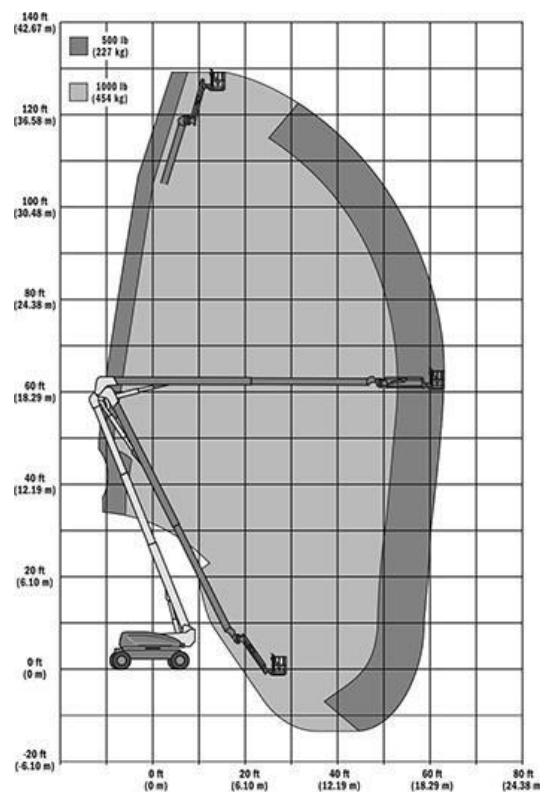


Selbstfahrende Gelenkteleskopbühne GTB - JLG 1250 AJP

Technische Daten selbstf. GTB JLG 1250 AJP Diesel 360° 4x4

Arbeitshöhe	40,30 m	Transport / Höhe	3,05 m
Seitliche Reichweite	19,90 m	Transport / Länge	11,46 m
Korbgröße	2,44m x 0,91 m	Transport / Breite	2,49 m
Korblast	450kg / 230 kg	Eigengewicht	21.000kg

Gesamtbreite im Betrieb 3,81 m (Achsen ausgefahren)



BLESER GmbH
MIETSTATION
Arbeitsbühnen · Baumaschinen

Danziger Straße 5 · 56564 Neuwied
Tel. 0 26 31 / 35 61 10 · Fax 0 26 31 / 35 61 12
blesermietstation.de · info@blesermietstation.de

IPAF
Schulungs-
zentrum